

Projekt Gerichtsnaher Mediation in Niedersachsen

NIEDERSÄCHSISCHES JUSTIZMINISTERIUM UND KONSENS E.V.

Auszug aus der Projektstatistik

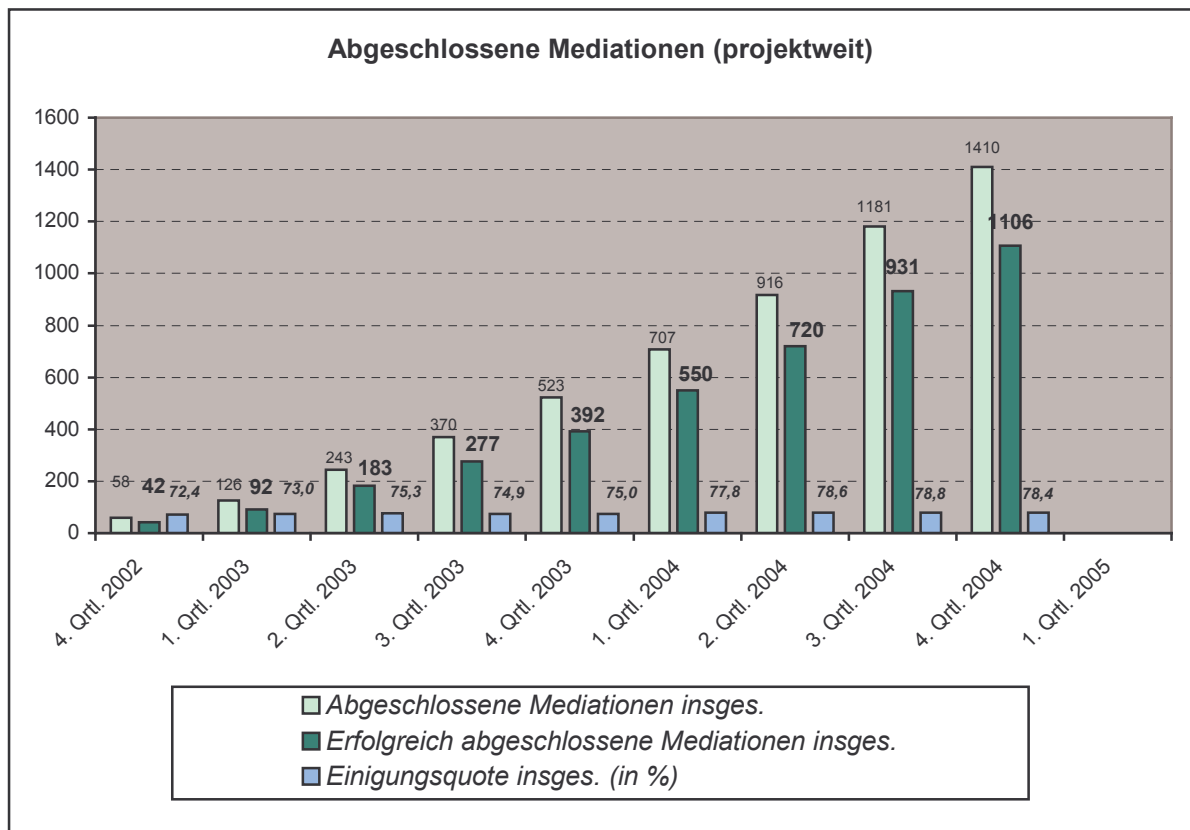
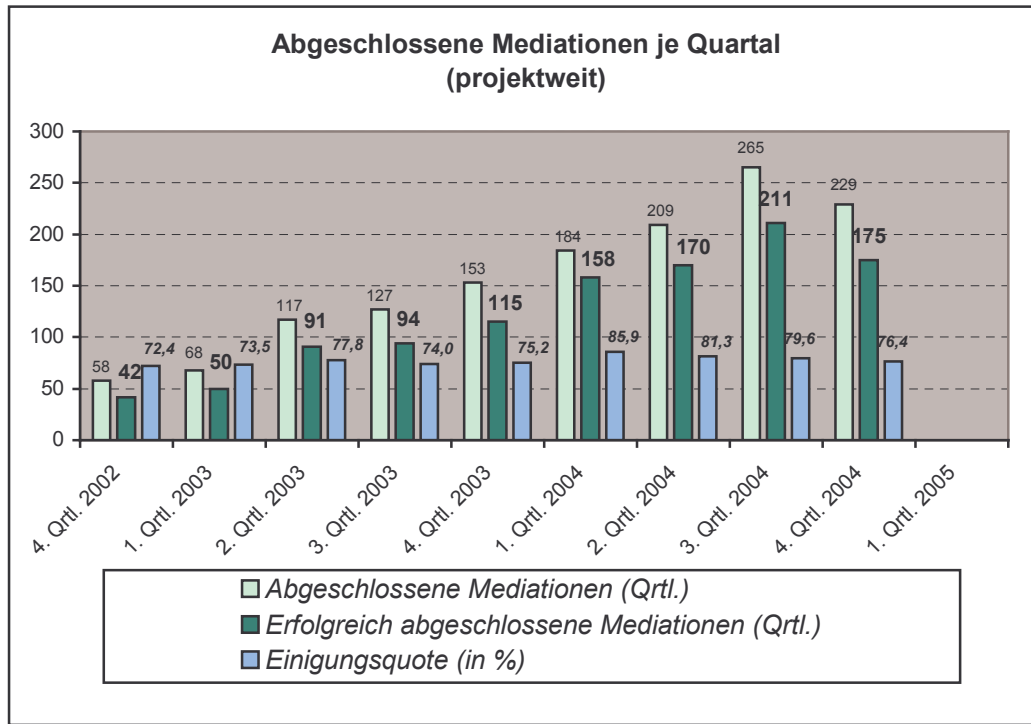
4. Quartal 2004

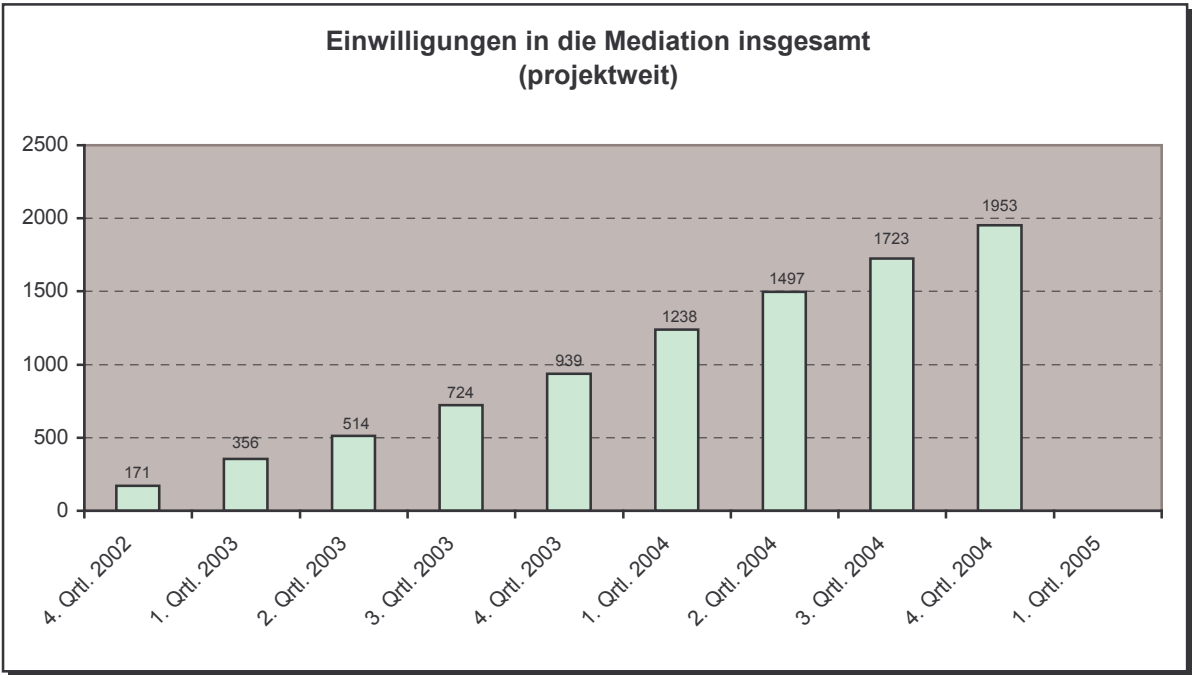
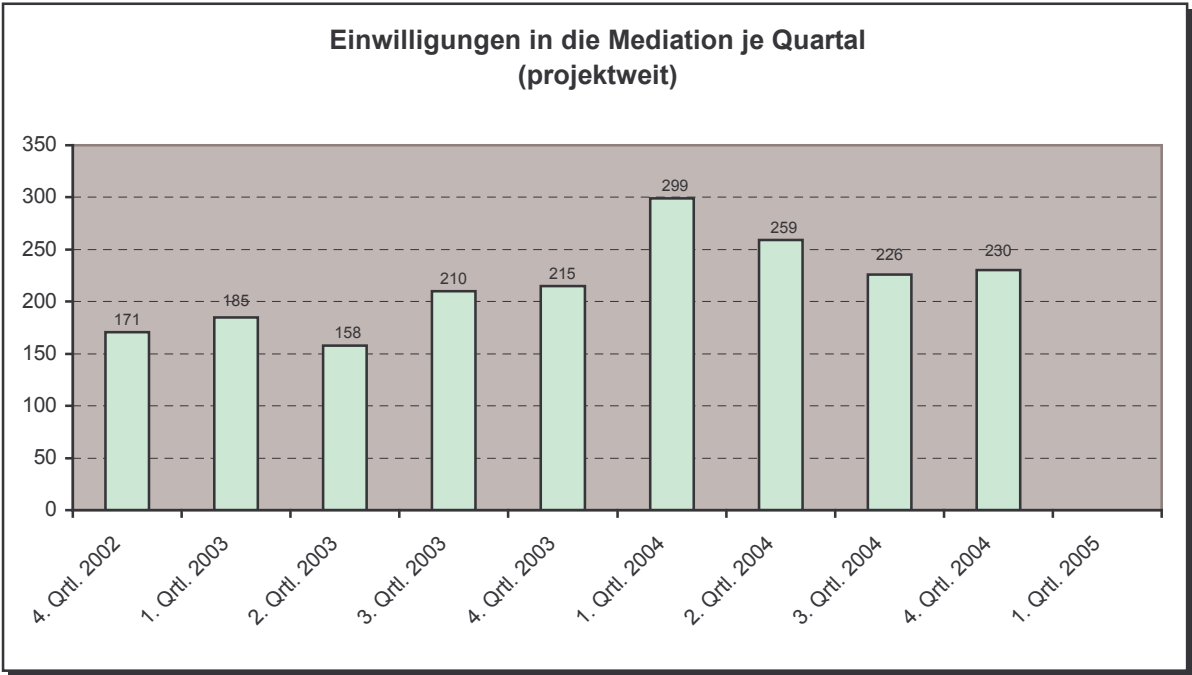
(Stand: 31. Dezember 2004)

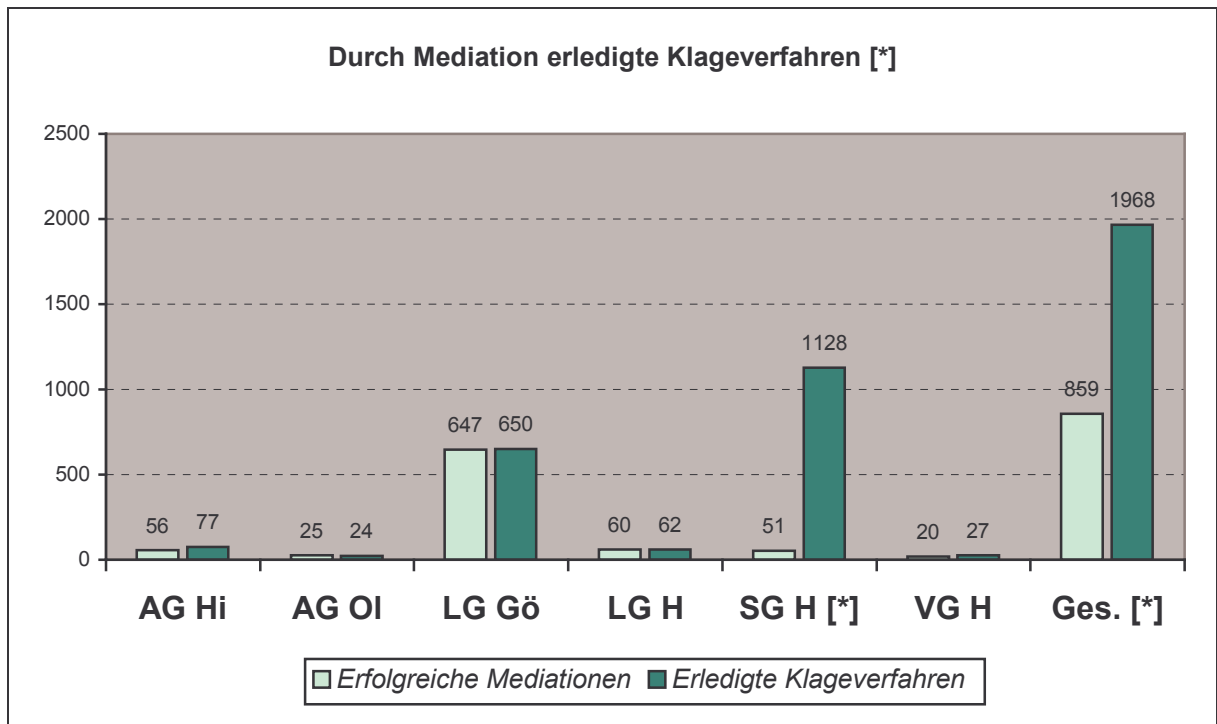
Inhalt

1.	Projektweite Zahlen	-3-
2.	Zahlen aus den Projektgerichten	-6-
2. 1.	Amtsgericht Hildesheim (Mediation mit 3 Richtern und insges. 0,5 Richterarbeitskraft)	-6-
2. 2.	Amtsgericht Oldenburg (Mediation mit 1 Richter und 0,5 Richterarbeitskraft)	-8-
2. 3.	Landgericht Göttingen (Mediation mit 6 Richtern und insges. 2,3 Richterarbeitskraft)	-10-
2. 4.	Landgericht Hannover (Mediation mit 3 Richtern und insges. 0,5 Richterarbeitskraft)	-12-
2. 5.	Sozialgericht Hannover (Mediation mit 1 Richter und insges. 0,5 Richterarbeitskraft)	-14-
2. 6.	Verwaltungsgericht Hannover (Mediation mit 2 Richtern und insges. 0,5 Richterarbeitskraft)	-16-

1. Projektweite Zahlen





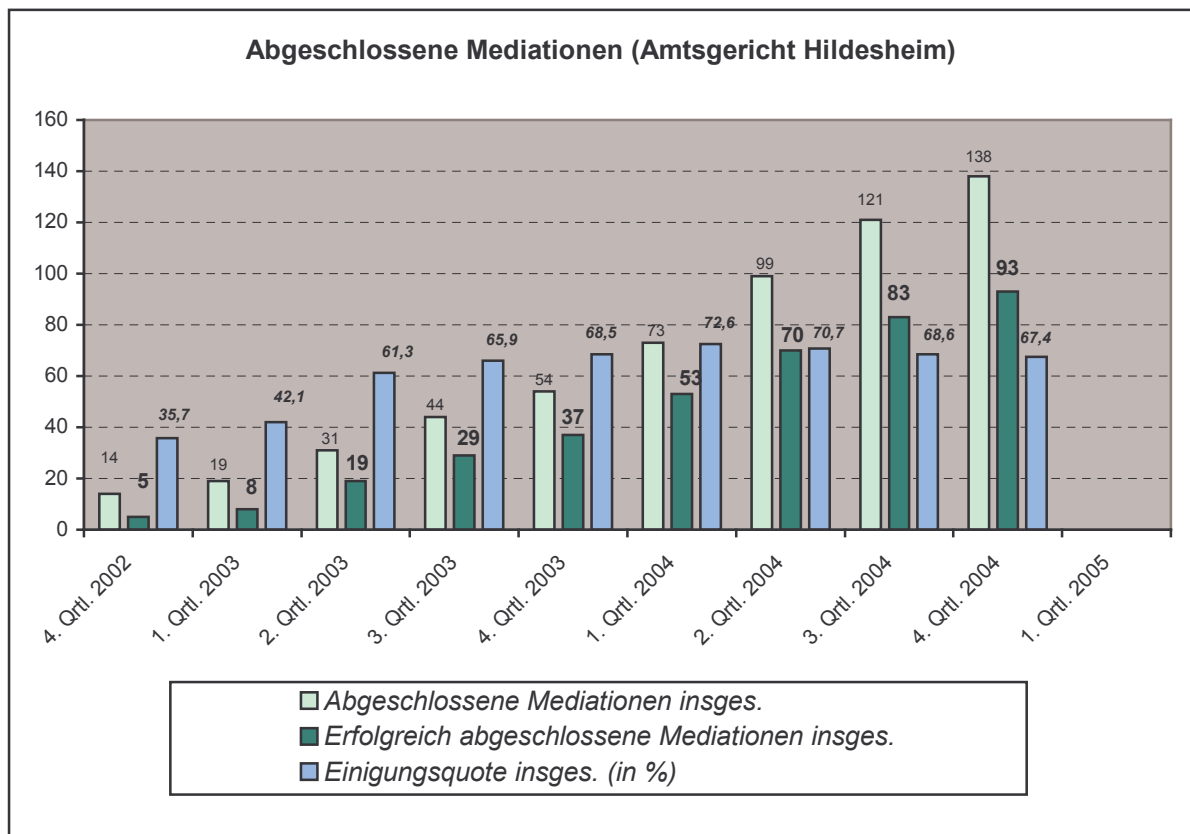
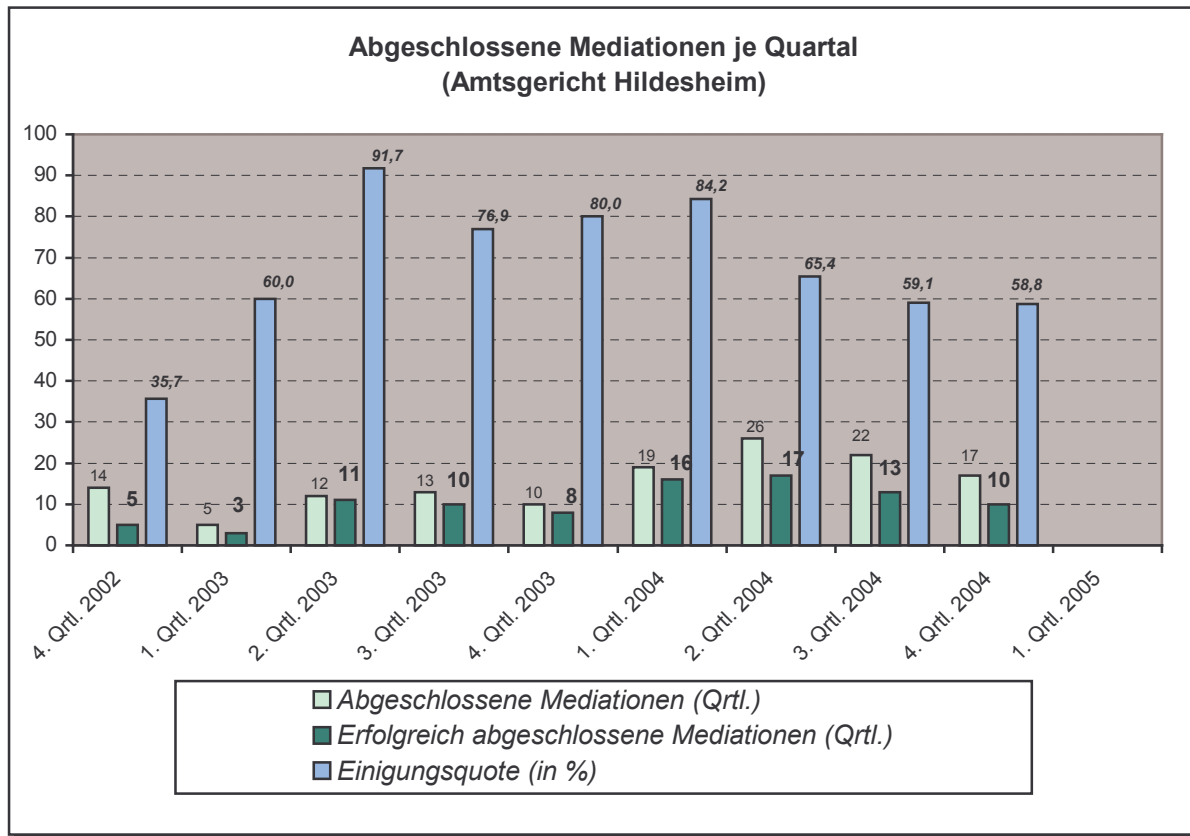


[*] Anmerkung:

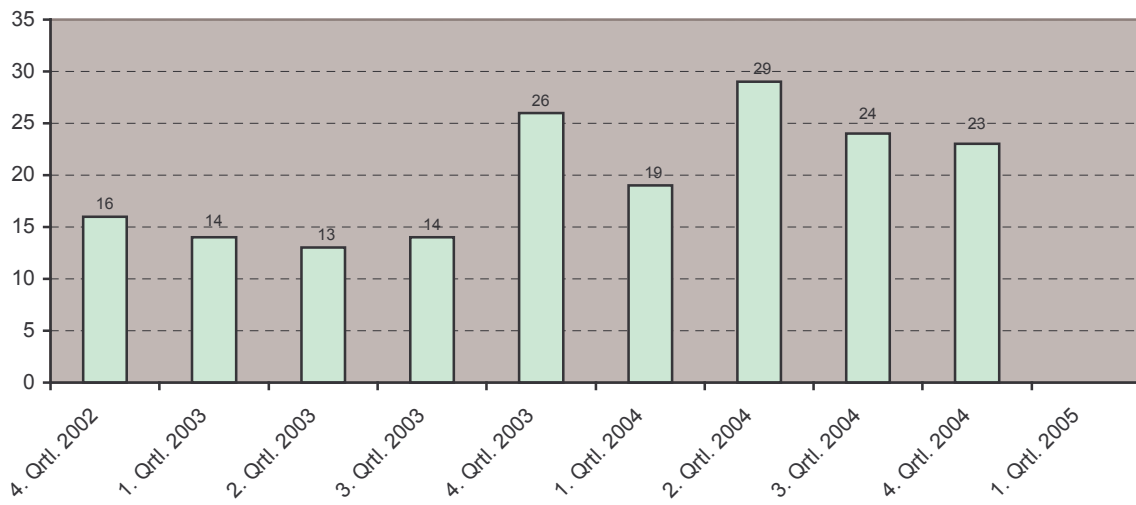
SG H: Ca. 1.000 dieser Klageverfahren haben sich durch eine Mediation erledigt, die am SG Hannover bereits vor dem Erhebungszeitraum stattfand. Datenerhebung seit August 2003.

2. Projektgerichtsspezifische Zahlen

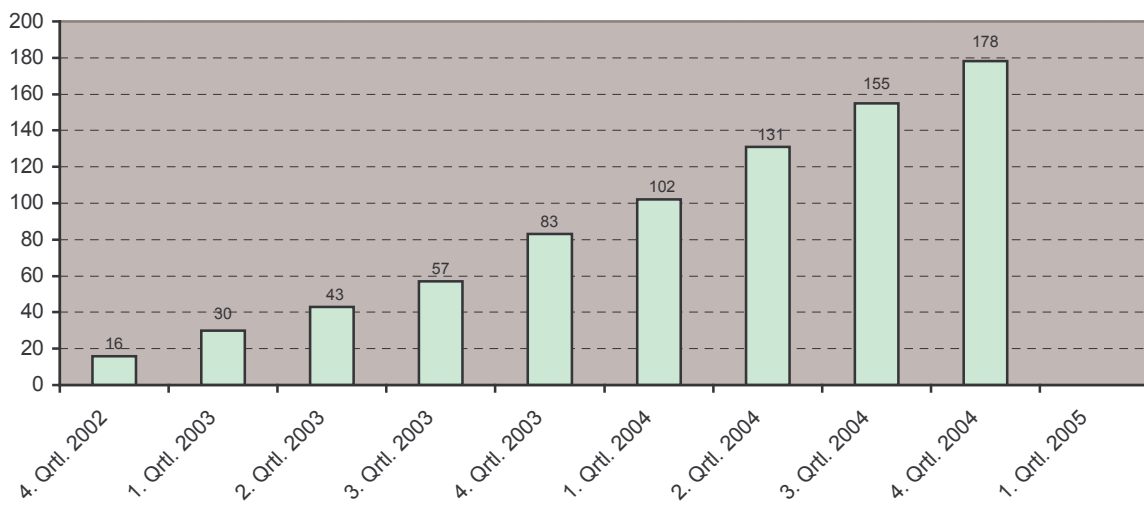
2. 1. Amtsgericht Hildesheim (Mediation mit 3 Richtern und insges. 0,5 Richterarbeitskraft)



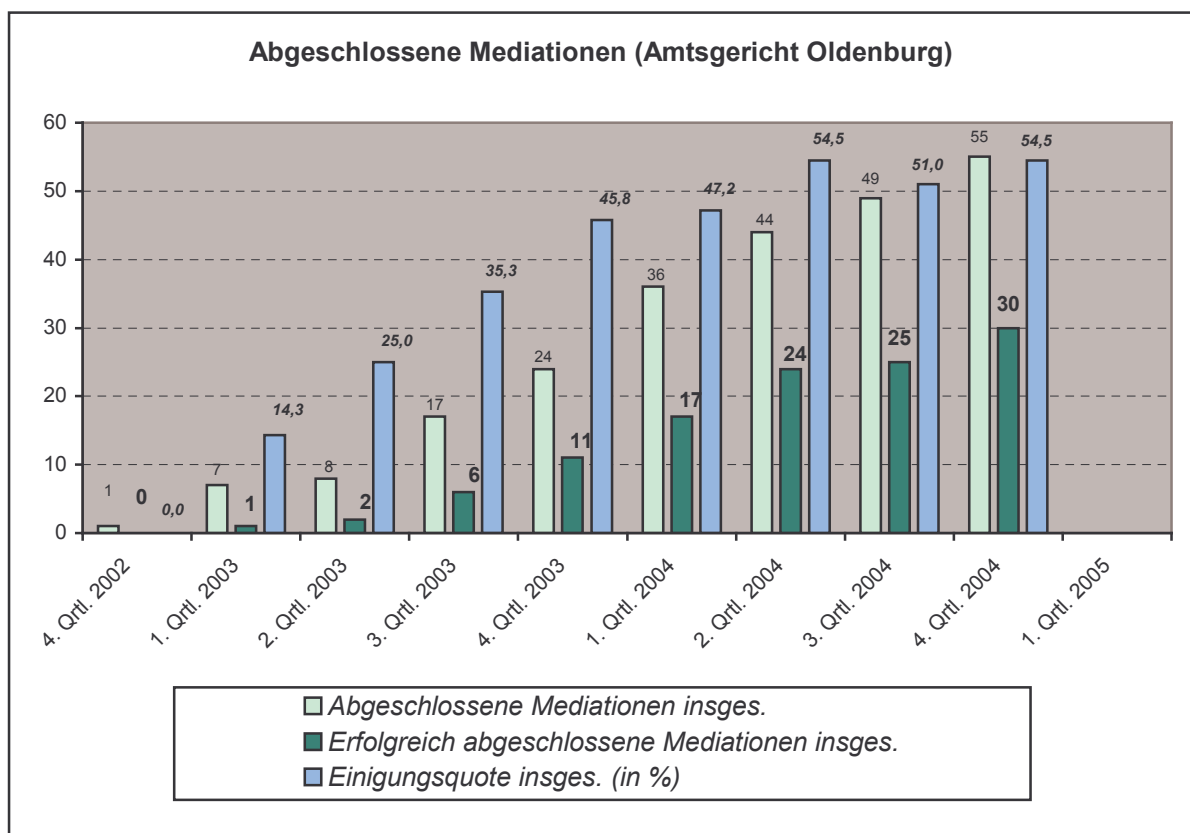
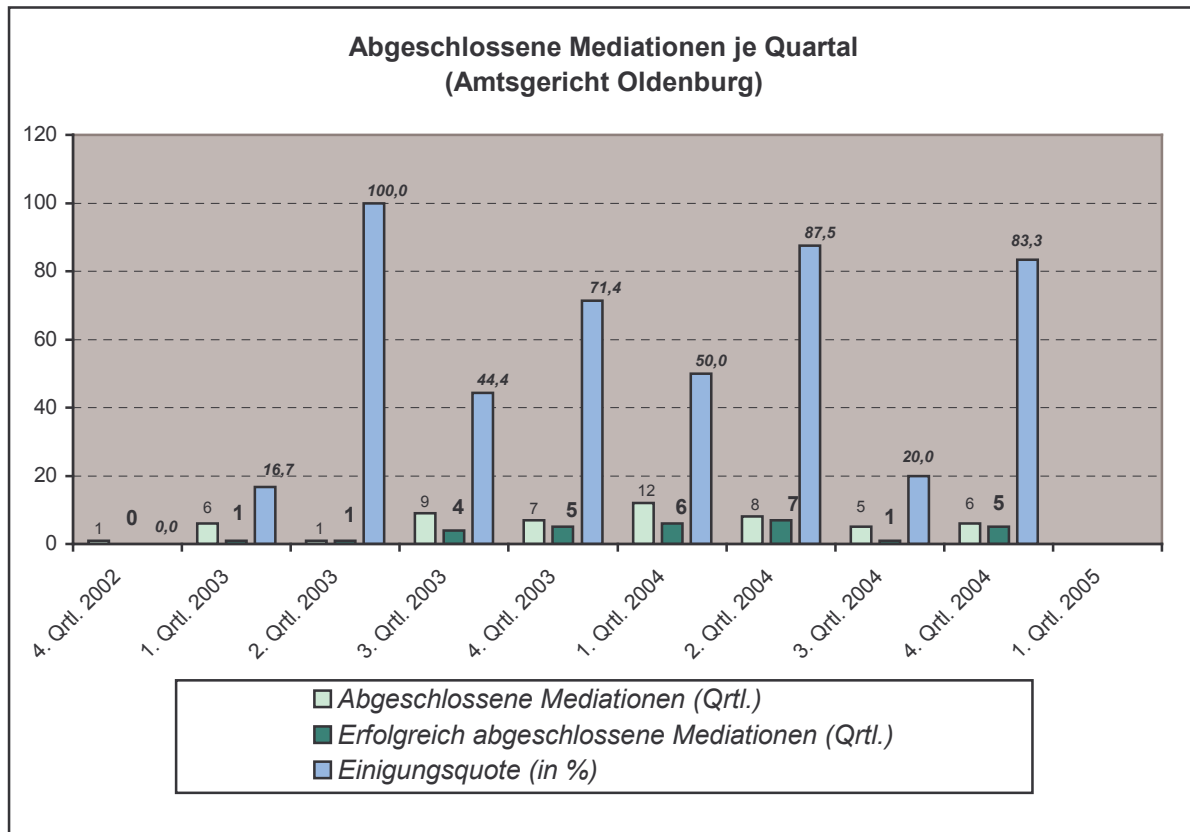
**Einwilligungen in die Mediation je Quartal
(Amtsgericht Hildesheim)**



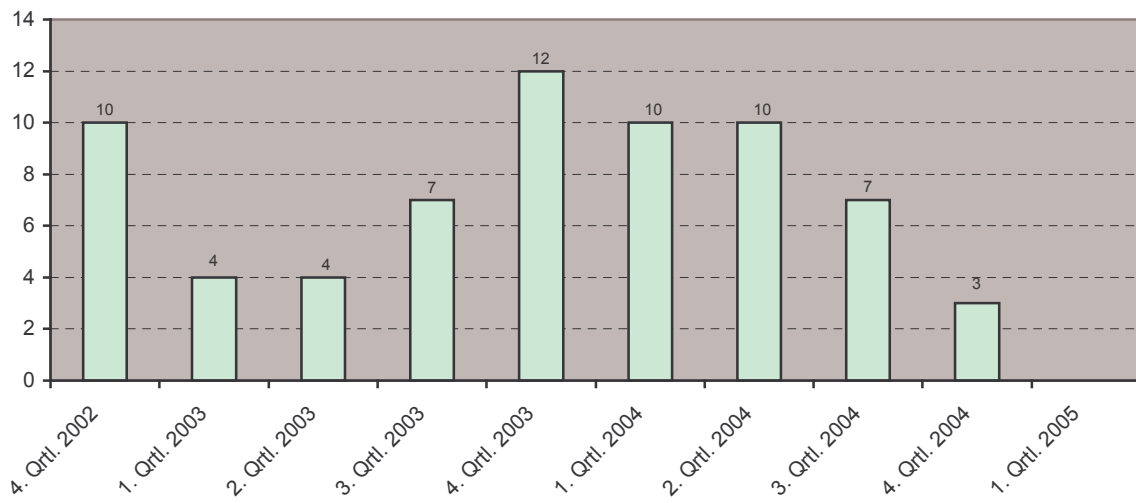
**Einwilligungen in die Mediation insgesamt
(Amtsgericht Hildesheim)**



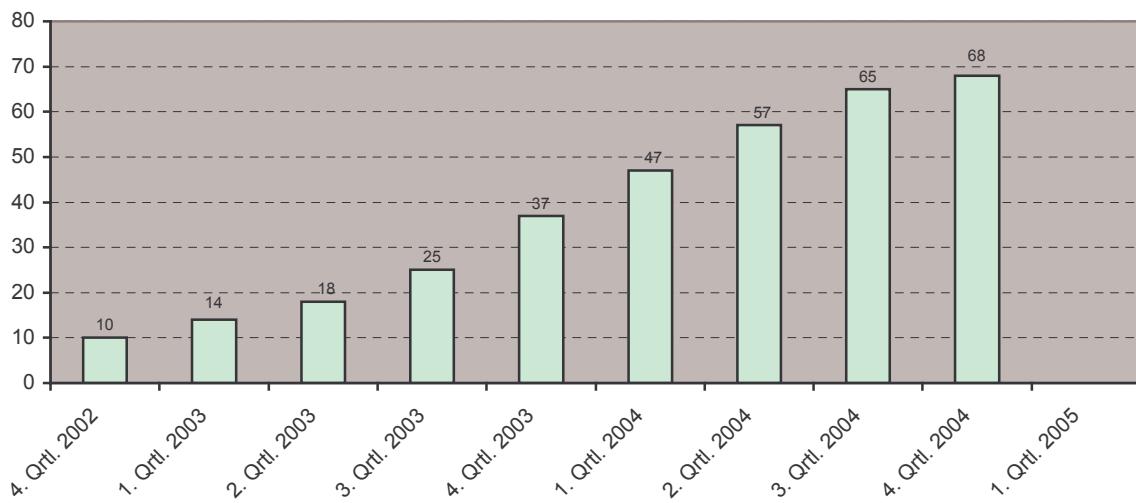
2. 2. Amtsgericht Oldenburg (Mediation mit 1 Richter und 0,5 Richterarbeitskraft)



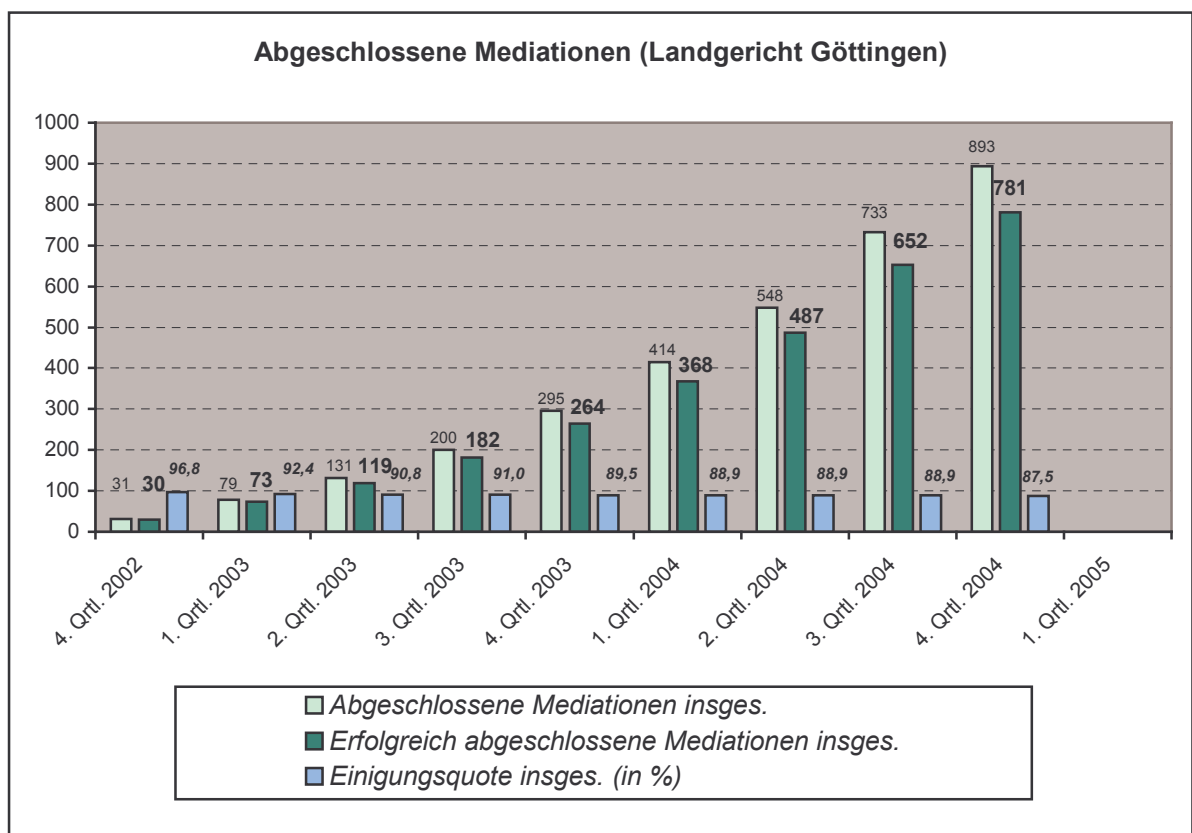
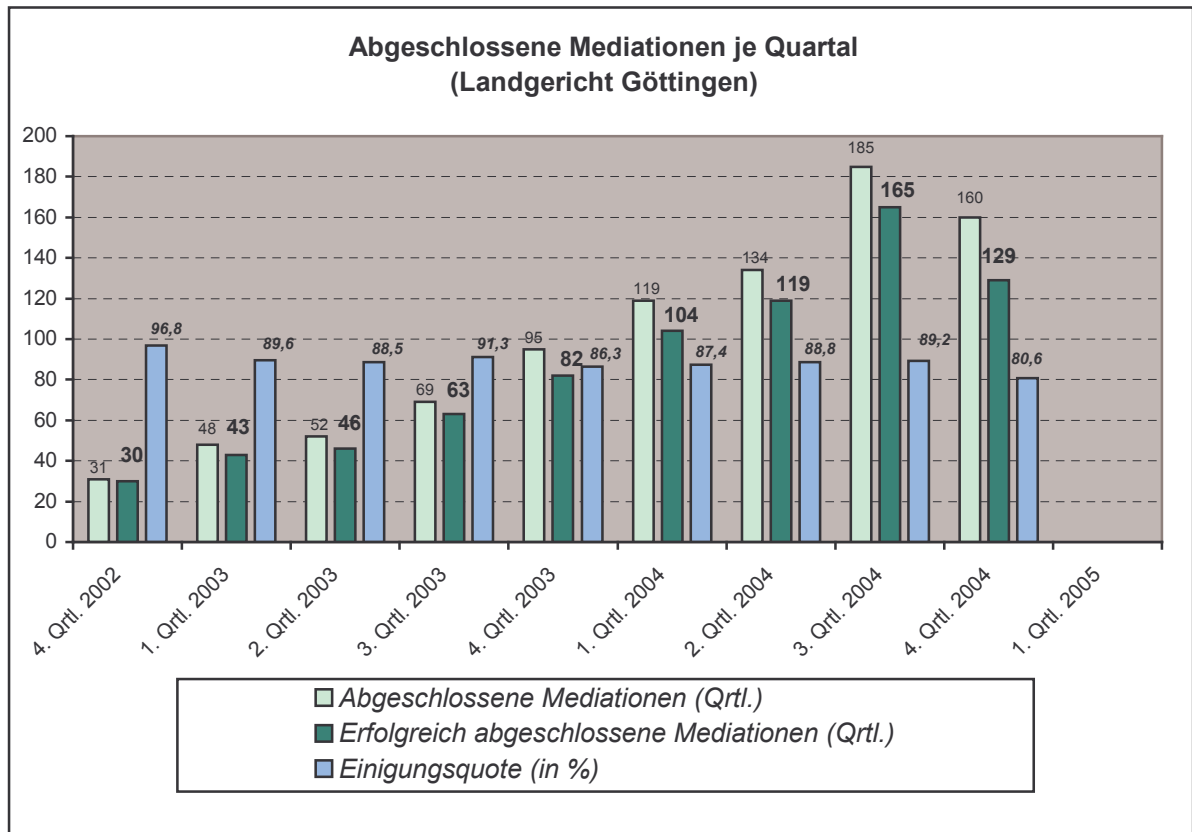
**Einwilligungen in die Mediation je Quartal
(Amtsgericht Oldenburg)**



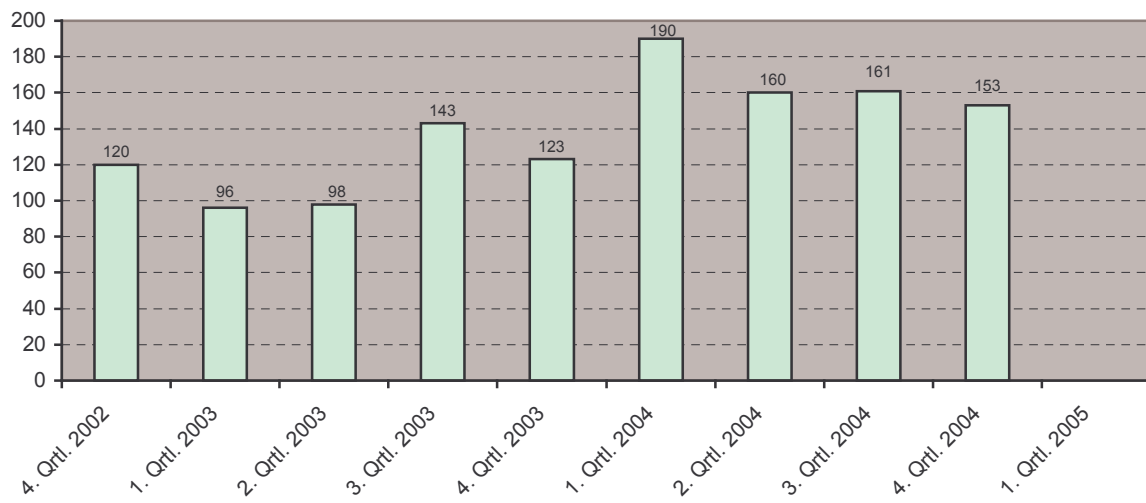
**Einwilligungen in die Mediation insgesamt
(Amtsgericht Oldenburg)**



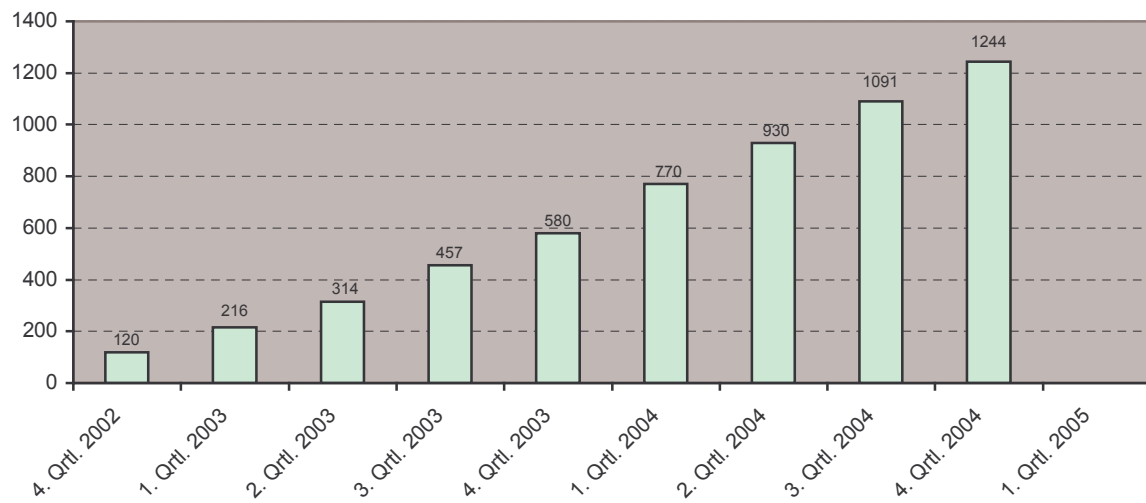
2. 3. Landgericht Göttingen (Mediation mit 6 Richtern und insges. 2,3 Richterarbeitskraft)



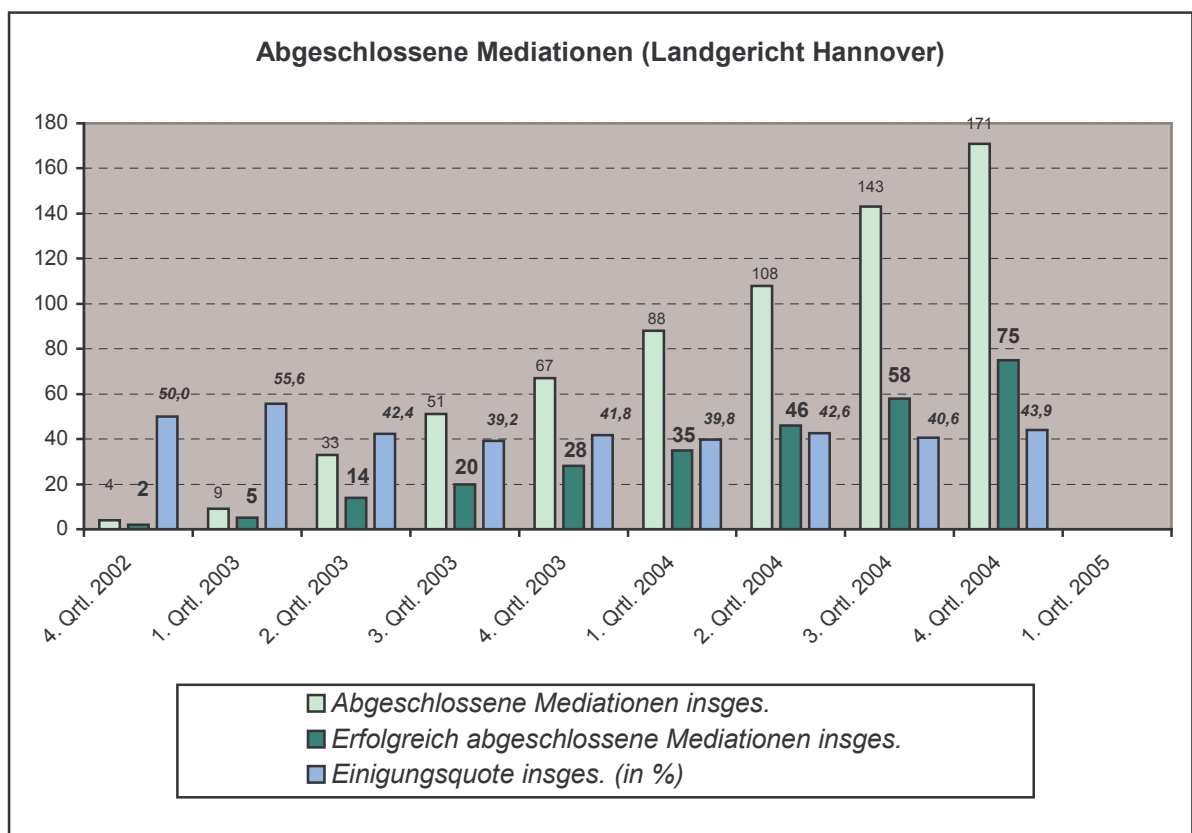
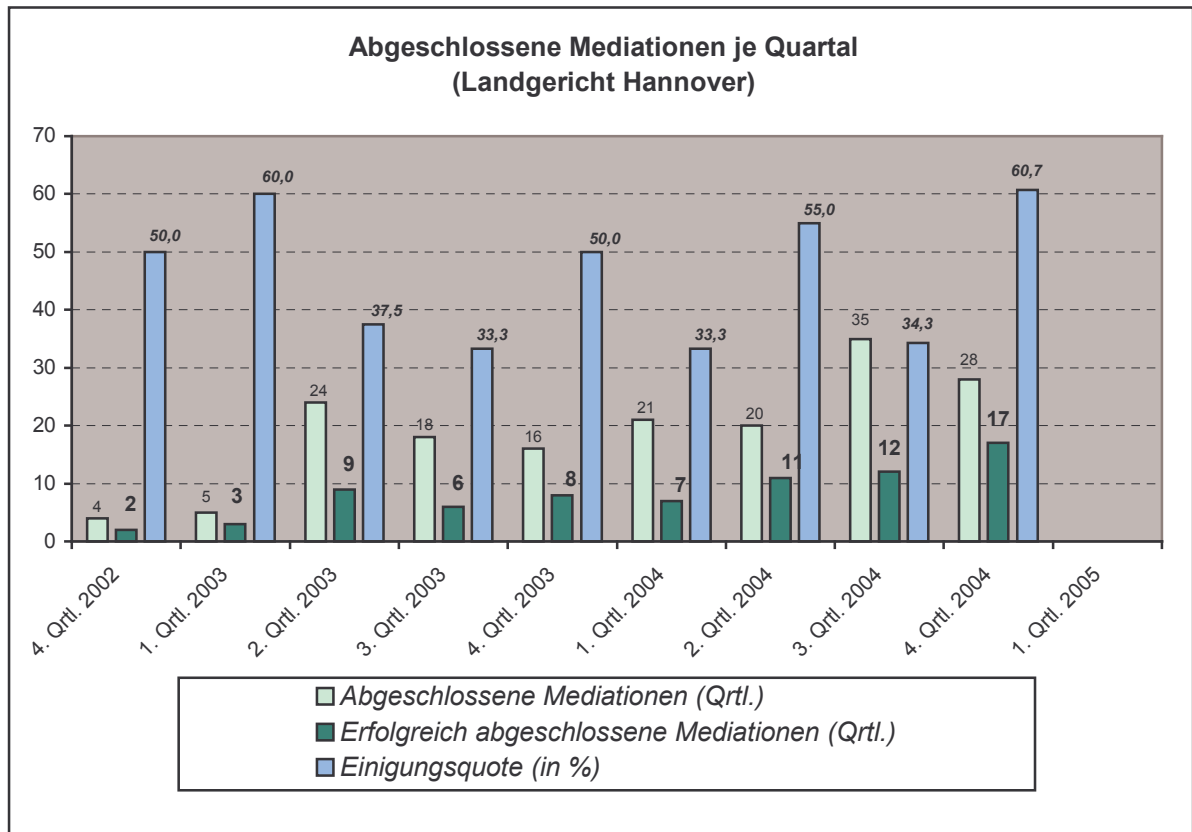
**Einwilligungen in die Mediation je Quartal
(Landgericht Göttingen)**



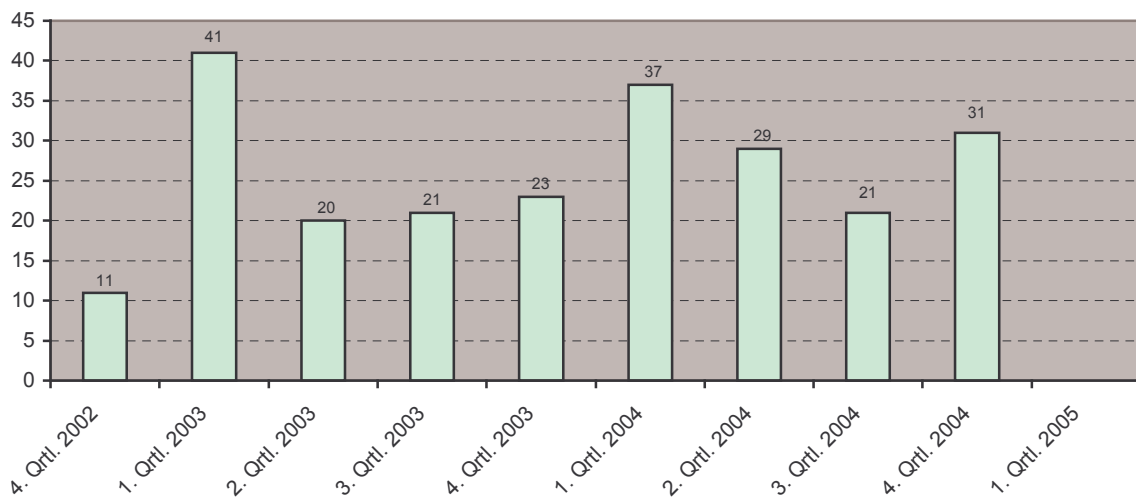
**Einwilligungen in die Mediation insgesamt
(Landgericht Göttingen)**



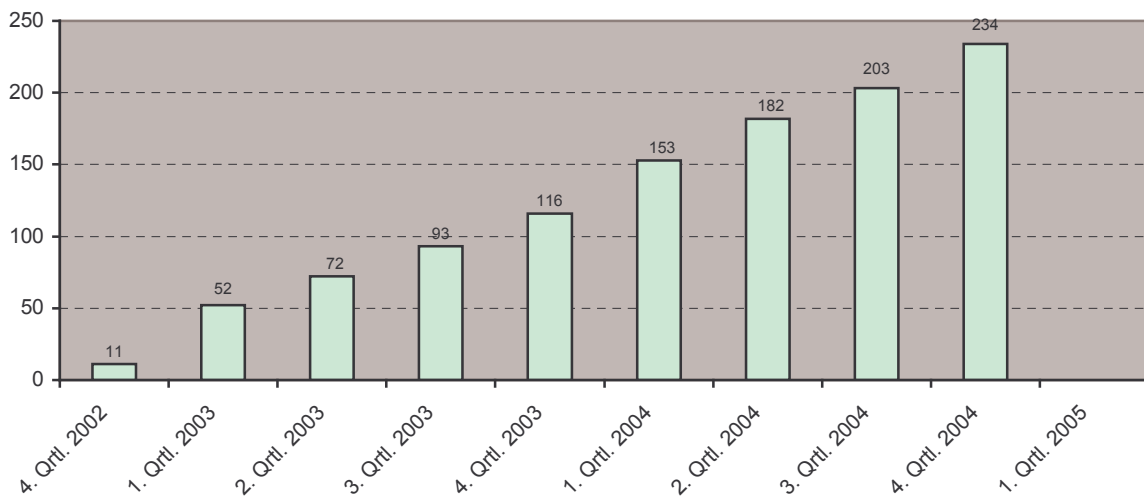
2. 4. Landgericht Hannover (Mediation mit 3 Richtern und insges. 0,5 Richterarbeitskraft)



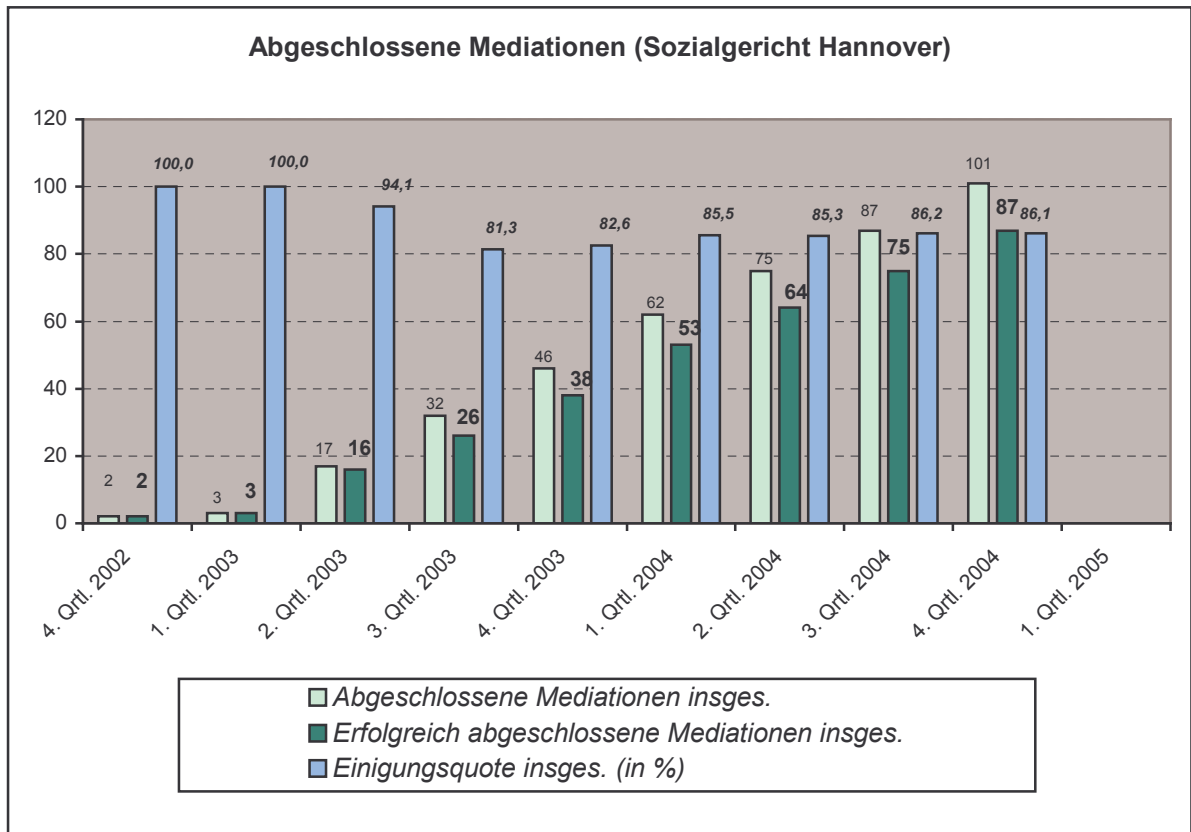
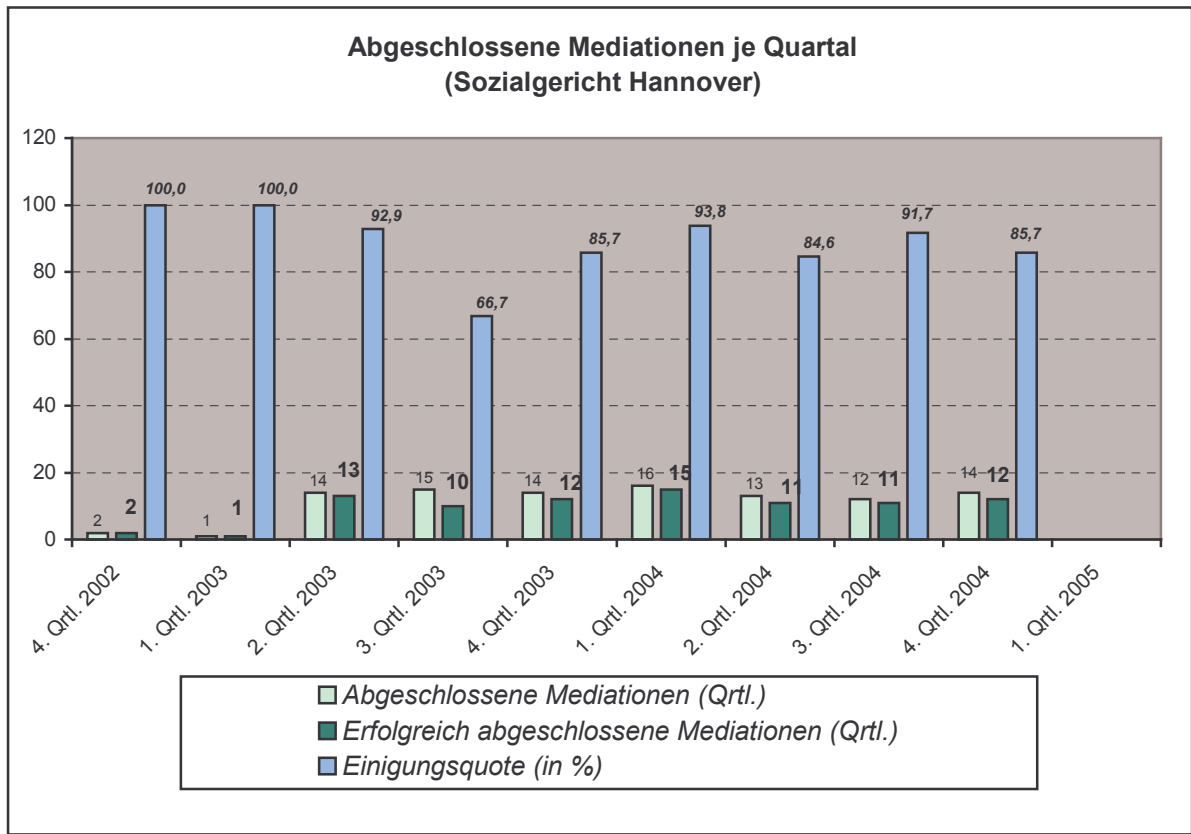
**Einwilligungen in die Mediation je Quartal
(Landgericht Hannover)**

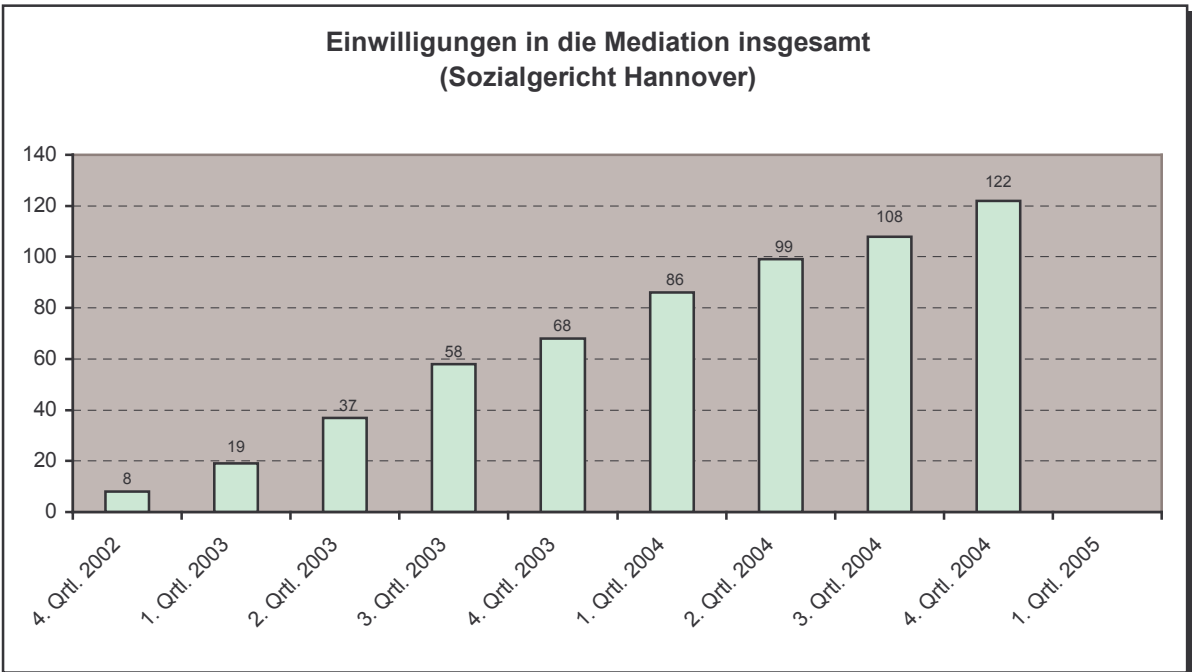
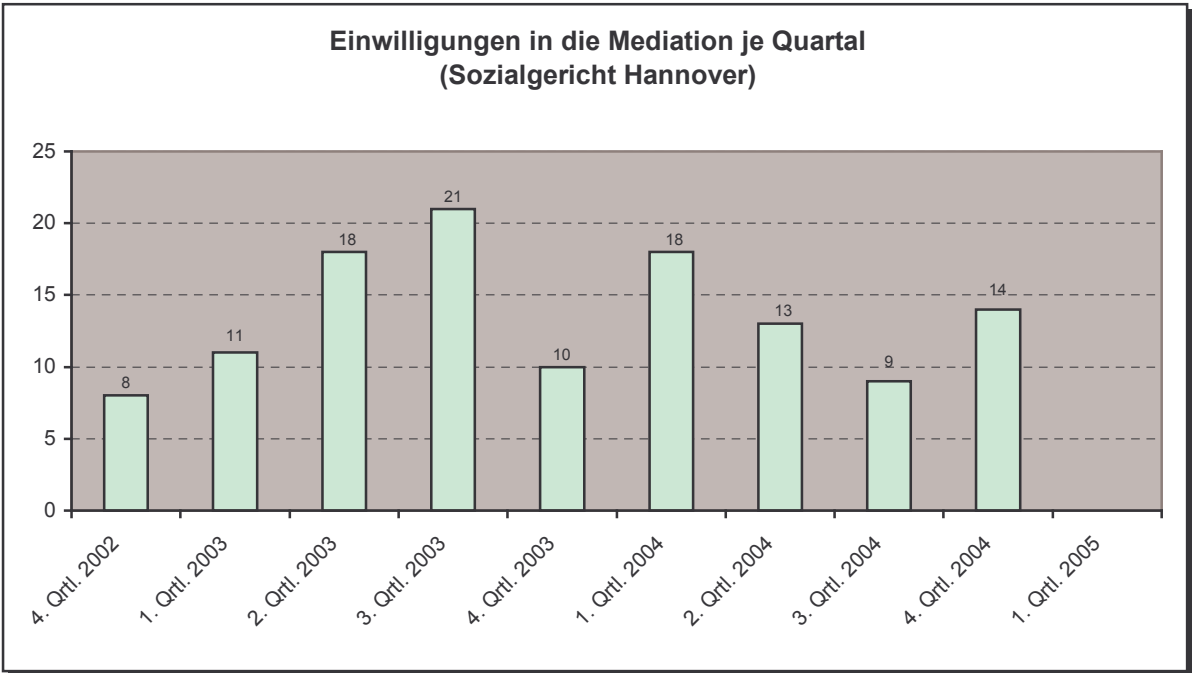


**Einwilligungen in die Mediation insgesamt
(Landgericht Hannover)**

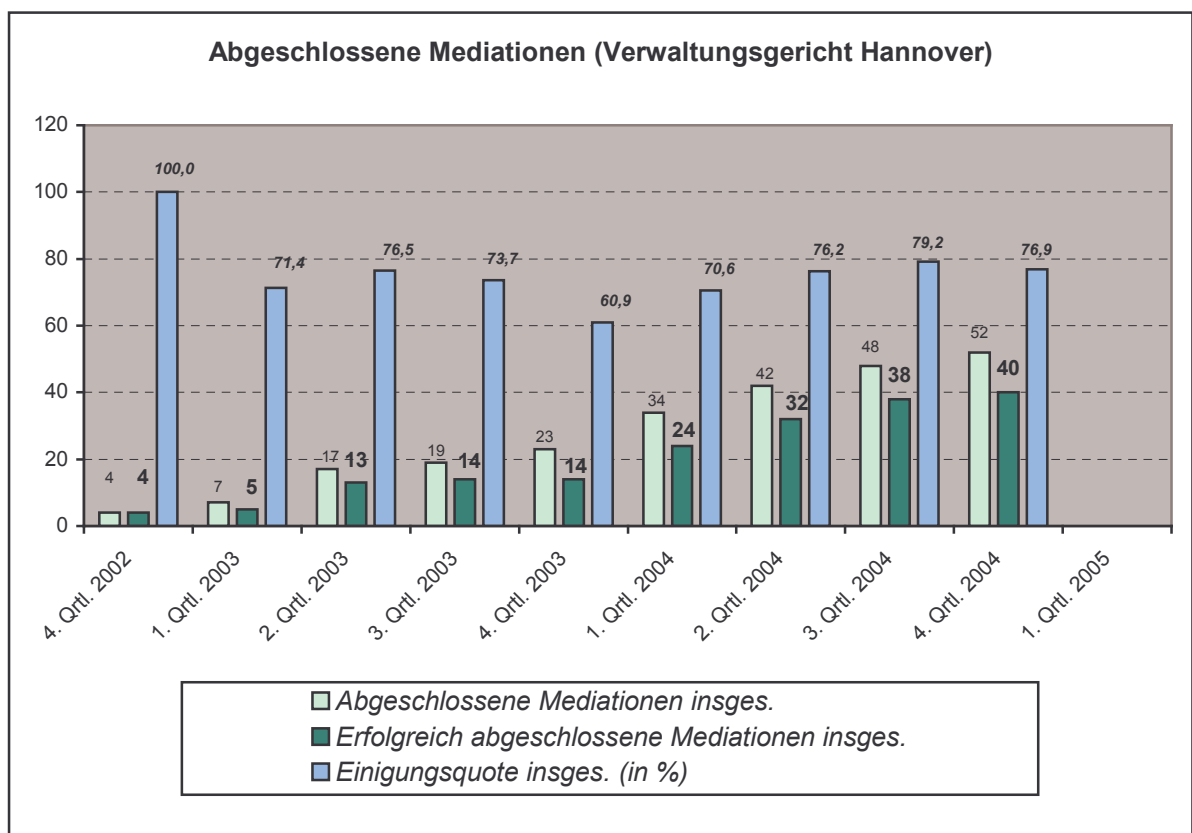
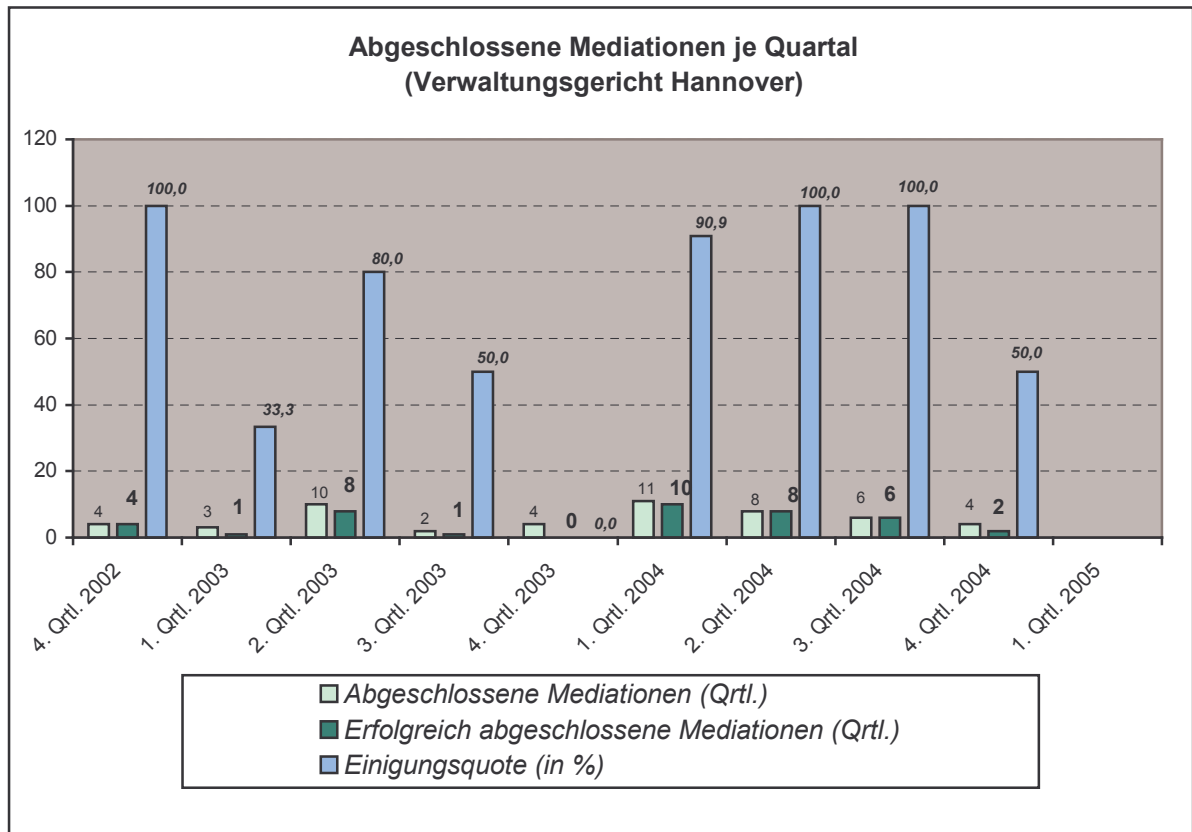


2. 5. Sozialgericht Hannover (Mediation mit 1 Richter und insges. 0,5 Richterarbeitskraft)

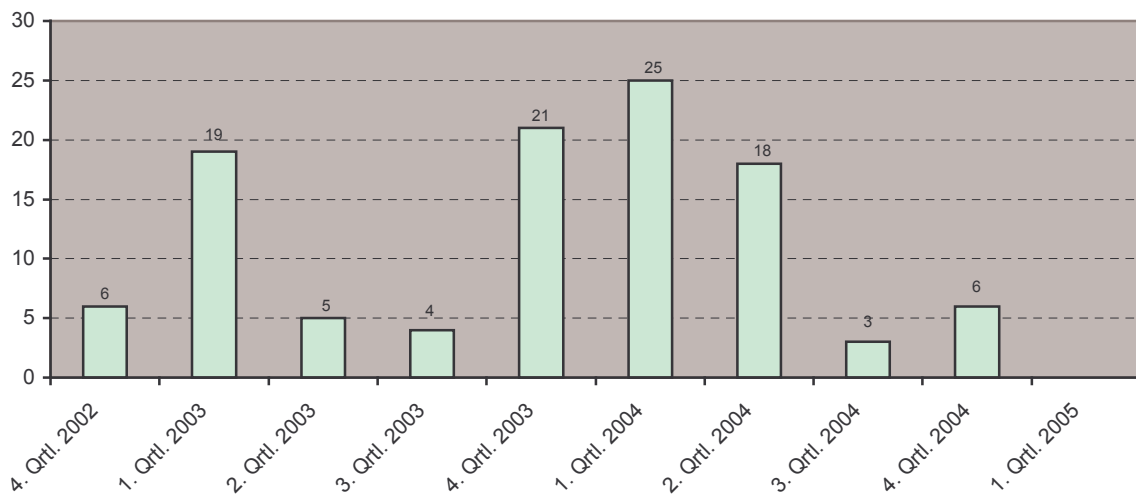




2. 6. Verwaltungsgericht Hannover (Mediation mit 2 Richtern und insges. 0,5 Richterarbeitskraft)



**Einwilligungen in die Mediation je Quartal
(Verwaltungsgericht Hannover)**



**Einwilligungen in die Mediation insgesamt
(Verwaltungsgericht Hannover)**

